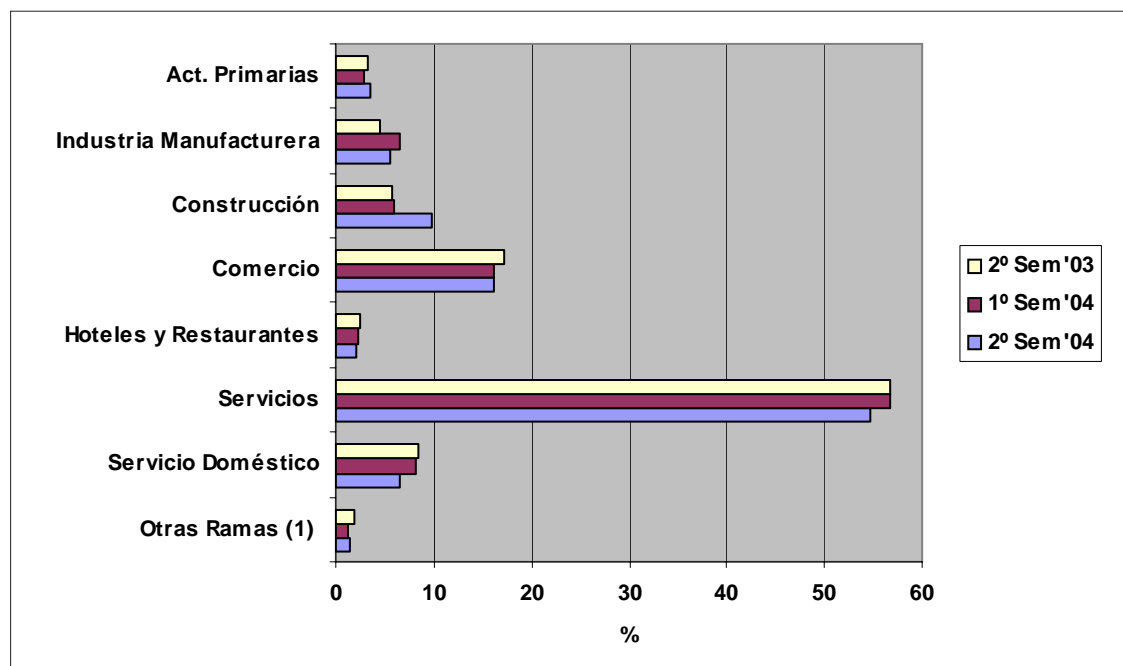


**Gráfico 3.4.3. Distribución de los ocupados por semestre según rama de actividad**  
**Aglomerado Neuquén - Plottier**  
**Segundo semestre de 2003 / Segundo semestre de 2004**



(1) "Otras Ramas" incluye Electricidad, gas y agua y Organizaciones y órganos extraterritoriales.

**Nota:** En los casos en que se desconoce la rama de actividad han sido distribuidos proporcionalmente.

**Fuente:** Elaborado por la Dirección General de Estadística y Censos de la Provincia del Neuquén, en base a datos de la Encuesta Permanente de Hogares. INDEC.